

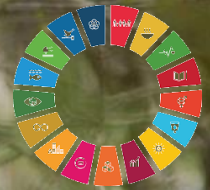


Taller de trabajo  
**Biodiversidad**  
**ODS 2030**  
**Empresa**

**Jesús Carrasco** (Ecoacsa)

**Sandra Magro / Ana Méndez** (Creando Redes)

**Aixa Sopeña / Victoria Pérez** (F. Biodiversidad)



Taller de trabajo

**Biodiversidad en  
la empresa**

**Biodiversidad y  
ODS 2030**

«Retos y  
oportunidades para  
la empresa»

**Conclusiones**

**mentimeter**

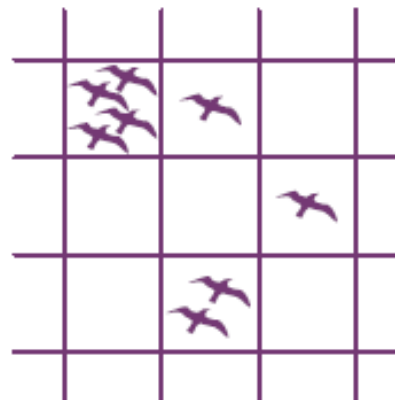




Biodiversidad, cuestión compleja



**ABUNDANCIA**



**DISTRIBUCIÓN**



**COMPOSICIÓN**



**RIESGO DE EXTINCIÓN**

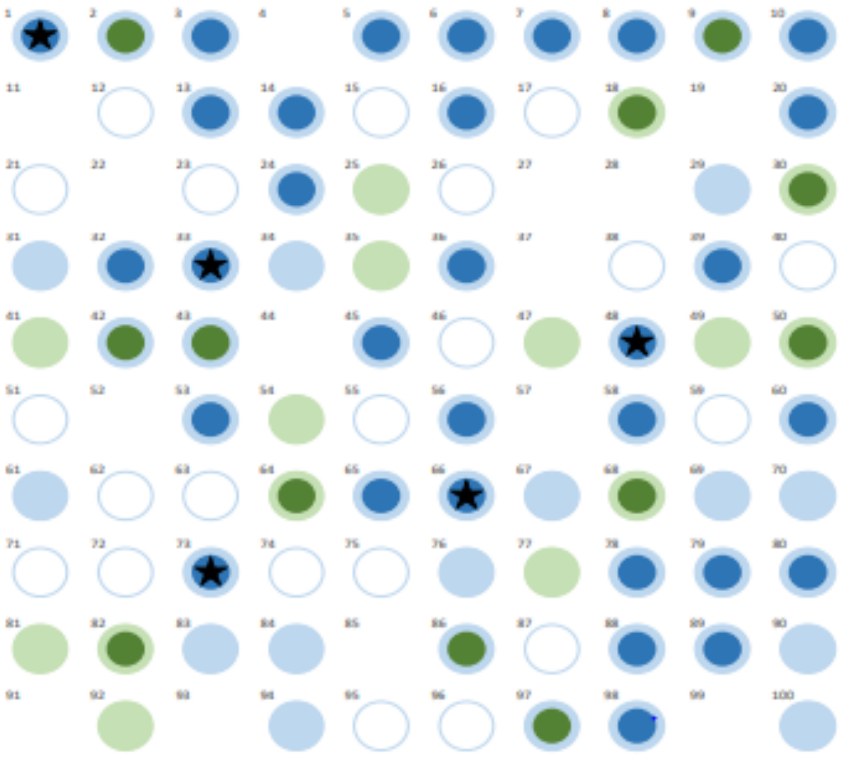
WWF (2018)  
*Informe Planeta Vivo*

# Biodiversidad, cuestión compleja



# La biodiversidad en el reporte empresarial.

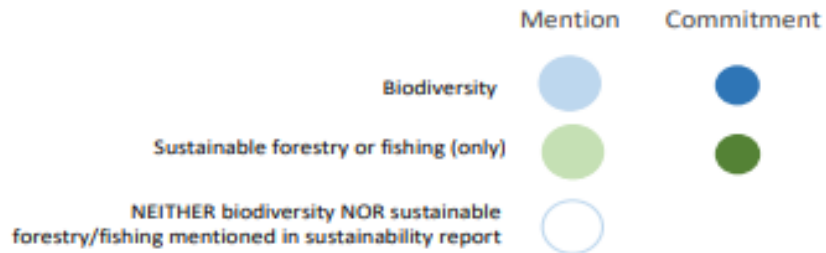
Of the **top 100** companies, **86** have publicly available sustainability reports:



**49 companies** mentioned biodiversity or biodiversity related issues, and an additional **16 companies** mentioned sustainable forestry or fishing (with no mention of biodiversity)

**31 companies** had a clearly stated biodiversity commitments, and an additional **12 companies** had forestry or fishing goals (with no mention of biodiversity)

**Only 5 companies** had biodiversity commitments that are specific, measurable, & time-bound (★)





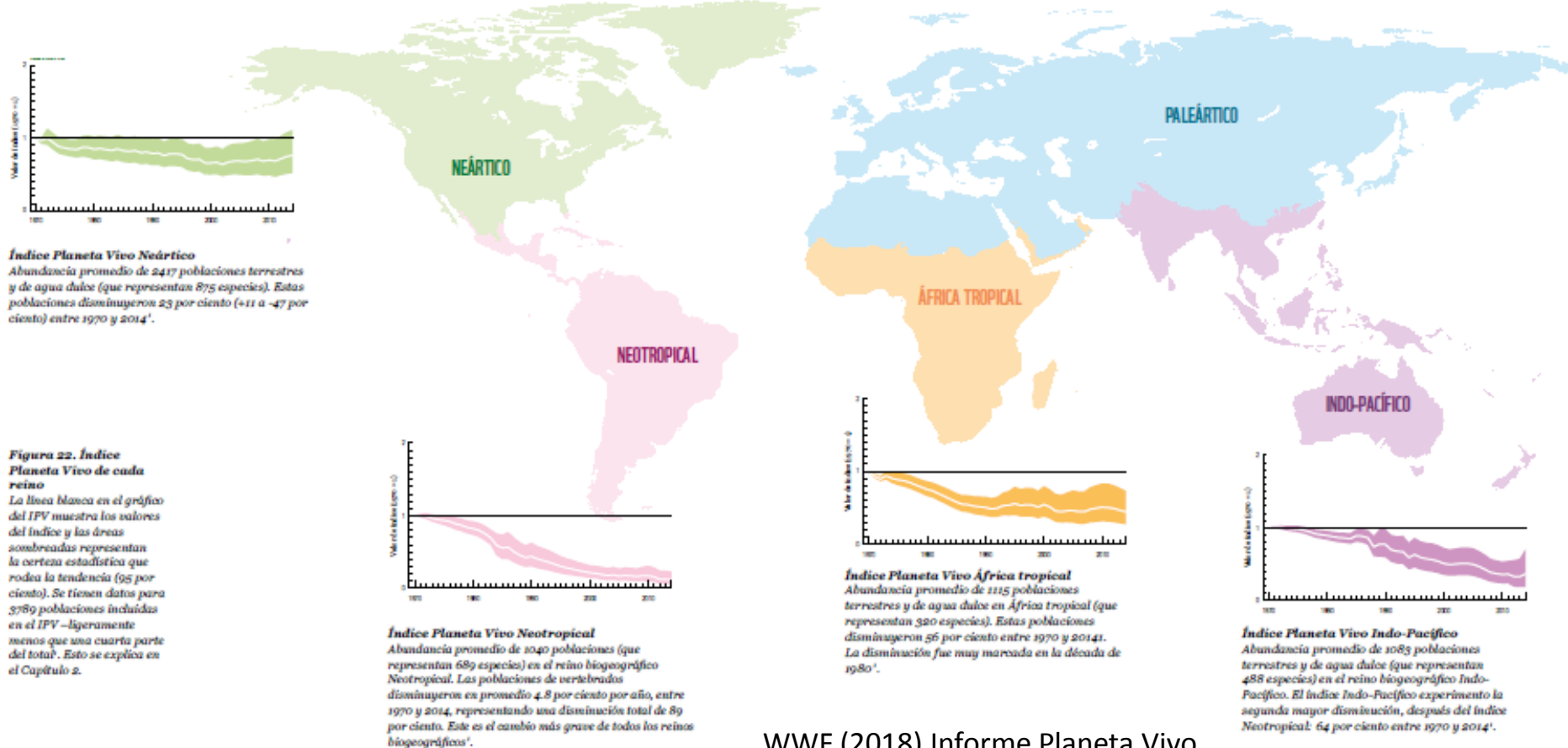
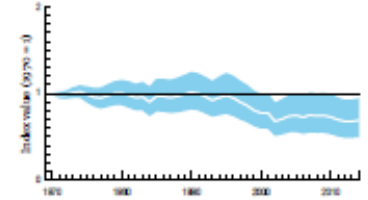
## Índices Planeta Vivo de Reinos

Como se presenta en el mapa a continuación (Figura 22), las poblaciones están disminuyendo en todos los reinos, pero las disminuciones son especialmente pronunciadas en los tres reinos tropicales. En estos, la abundancia promedio de vertebrados en 2014 fue menos de la mitad de lo que era en 1970. El IPV indica que el reino Neotropical, que cubre América del Sur y Centroamérica, ha sufrido la disminución más dramática: 89 por ciento de pérdida en comparación con 1970. Las poblaciones Neárticas y Paleárticas han corrido ligeramente mejor suerte, con disminuciones de 23 y 31 por ciento.



**ZSL**  
**LET'S WORK FOR WILDLIFE**

**Índice Planeta Vivo Paleártico**  
Abundancia promedio de 2866 poblaciones terrestres y de agua dulce (que representan 576 especies). Estas poblaciones disminuyeron 31 por ciento (-6 a -50 por ciento) entre 1970 y 2014<sup>1</sup>.



**Índice Planeta Vivo Neártico**  
Abundancia promedio de 2417 poblaciones terrestres y de agua dulce (que representan 875 especies). Estas poblaciones disminuyeron 23 por ciento (-11 a -47 por ciento) entre 1970 y 2014<sup>1</sup>.

**Figura 22. Índice Planeta Vivo de cada reino**  
La línea blanca en el gráfico del IPV muestra los valores del índice y las áreas sombreadas representan la certeza estadística que rodea la tendencia (95 por ciento). Se tienen datos para 3789 poblaciones incluidas en el IPV—ligeramente menos que una cuarta parte del total<sup>1</sup>. Esto se explica en el Capítulo 2.

**Índice Planeta Vivo Neotropical**  
Abundancia promedio de 1040 poblaciones (que representan 689 especies) en el reino biogeográfico Neotropical. Las poblaciones de vertebrados disminuyeron en promedio 4.8 por ciento por año, entre 1970 y 2014, representando una disminución total de 89 por ciento. Este es el cambio más grave de todos los reinos biogeográficos<sup>1</sup>.

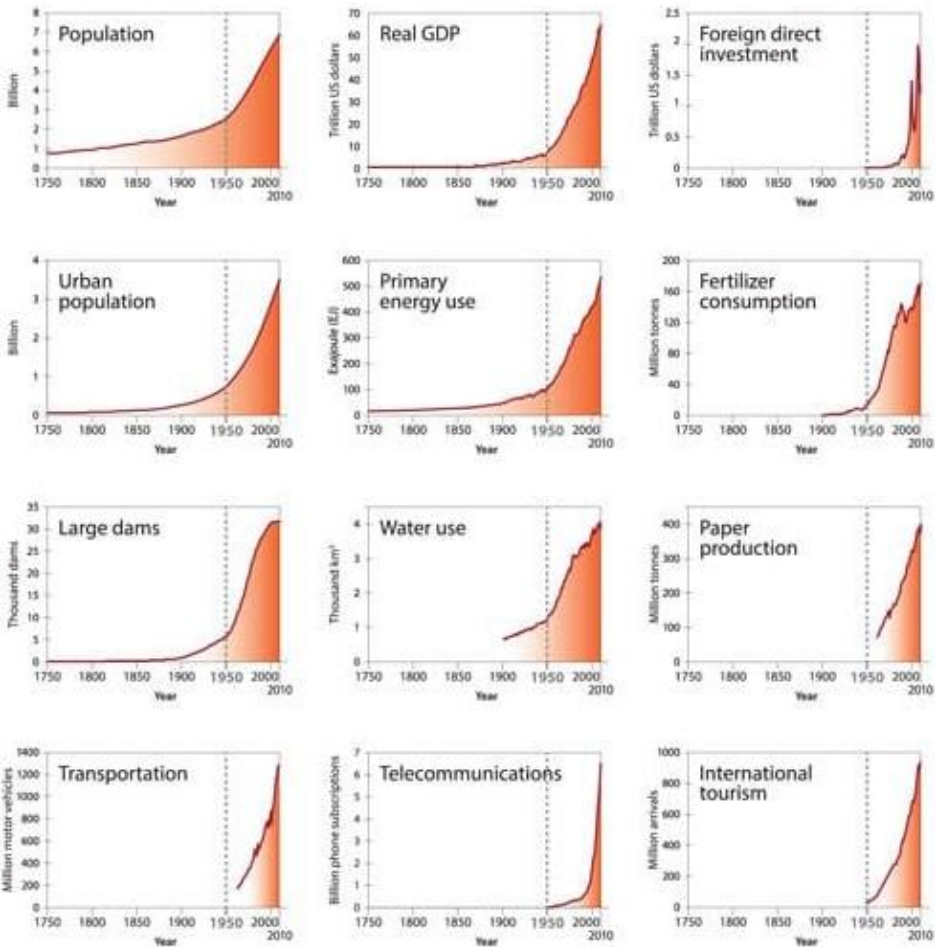
**Índice Planeta Vivo África tropical**  
Abundancia promedio de 1115 poblaciones terrestres y de agua dulce (que representan 320 especies). Estas poblaciones disminuyeron 56 por ciento entre 1970 y 2014. La disminución fue muy marcada en la década de 1980<sup>1</sup>.

**Índice Planeta Vivo Indo-Pacífico**  
Abundancia promedio de 1083 poblaciones terrestres y de agua dulce (que representan 488 especies) en el reino biogeográfico Indo-Pacífico. El índice Indo-Pacífico experimentó la segunda mayor disminución, después del índice Neotropical: 64 por ciento entre 1970 y 2014<sup>1</sup>.

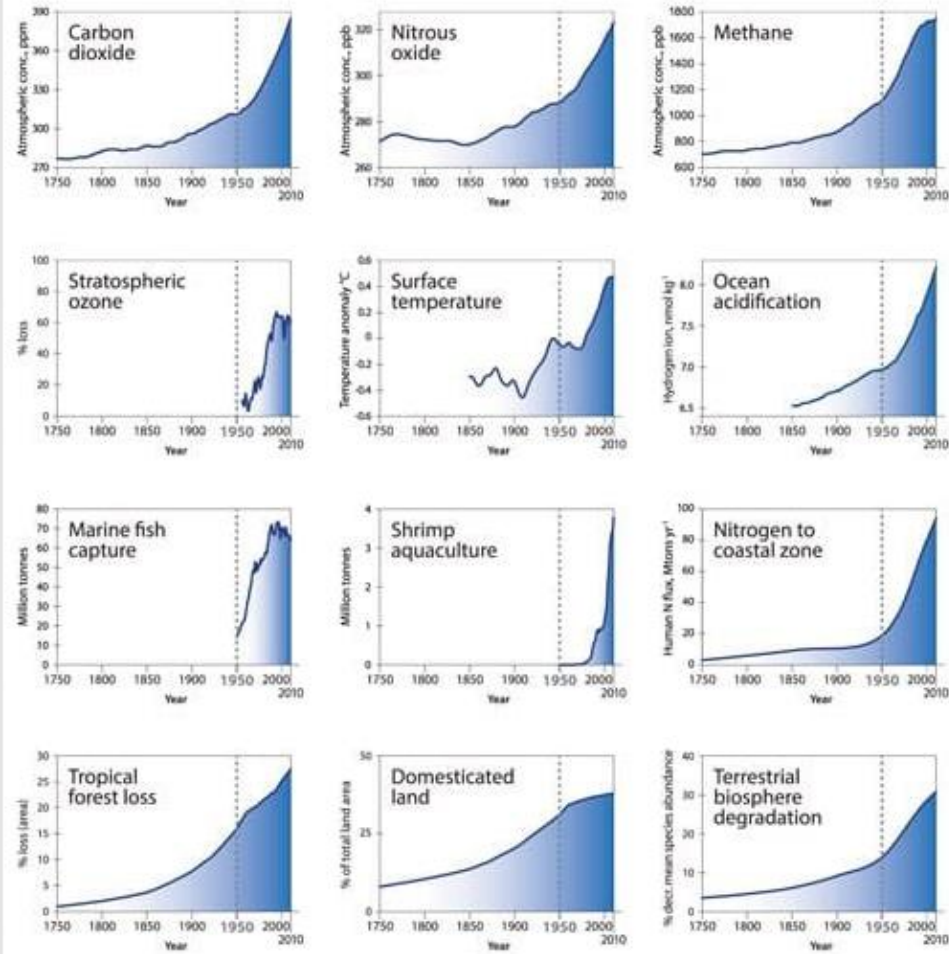




## Socio-economic trends



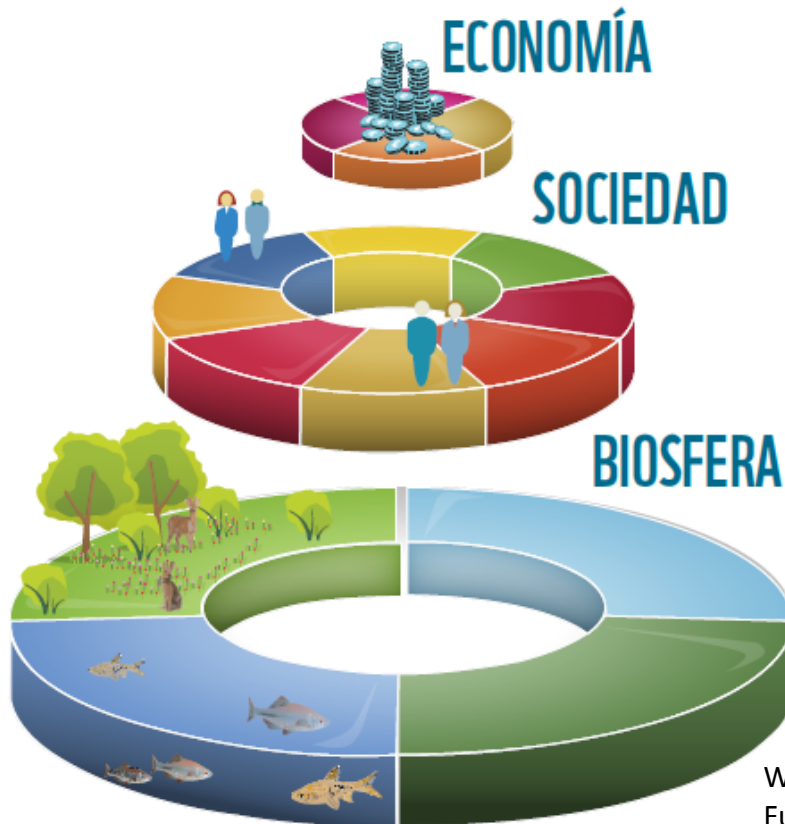
## Earth system trends







# Del “business as usual” al “sustainable business”





## INDICADORES

1 - % medio de áreas clave de conservación marina cubierta bajo alguna figura de protección.

Biodiversidad

2 - Índice de salud oceánica para

Aguas Limpias

Pesquerías

3 - % de especies de peces sobreexplotadas o colapsadas

4 - % de pescado capturado por técnicas de pesca de arrastre



**15** VIDA  
DE ECOSISTEMAS  
TERRESTRES



## INDICADORES

1 - % medio de áreas clave de conservación terrestre cubierta bajo alguna figura de protección.

2 - % medio de áreas clave de conservación fluvial cubierta bajo alguna figura de protección.

3 - Índice de supervivencia de especies en la lista roja de la IUCN.

4 - % anual de superficie forestal transformada.

5 - Número de especies amenazadas como resultado del comercio internacional.



# Retos y oportunidades para implementar los ODS en la empresa

## FASE DE TALLER





# Retos y oportunidades para implementar los ODS en la empresa

## MEDIR ODS

### Objetivo

«Valorar qué retos encuentran las empresas para incorporarlos a su día a día»

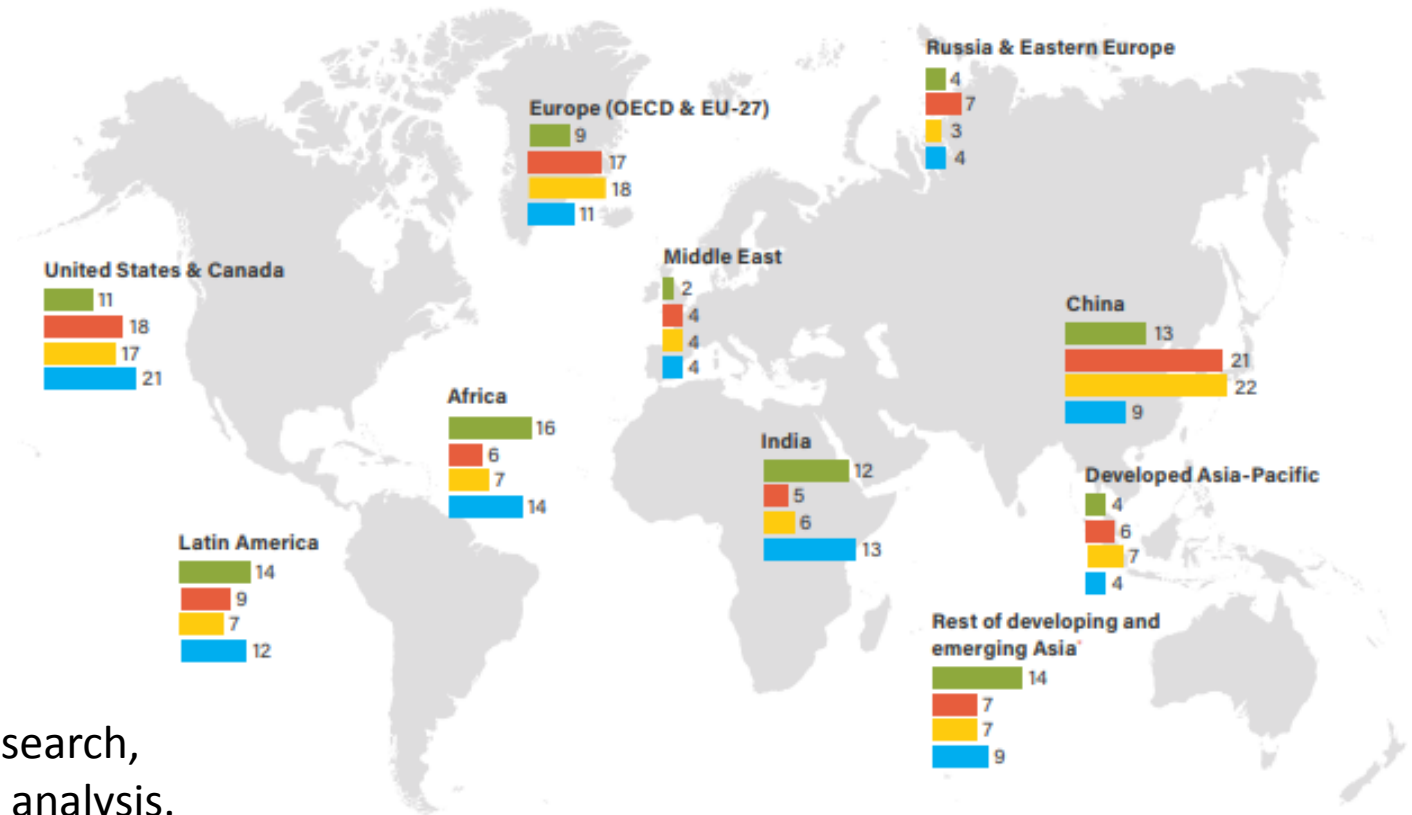
**mentimeter**



# Oportunidades para implementar los ODS en la empresa

Share of value of SDG business opportunities by region and system; Percent

■ Food and Agriculture    
 ■ Cities    
 ■ Energy and Materials    
 ■ Health and Well-Being



Literature search,  
AlphaBeta analysis.



# Oportunidades para implementar los ODS en la empresa

## Internamente

### Objetivo

«Definir oportunidades de negocio asociadas a los ODS que pueden ser un buen argumento para implementar la Agenda 2030 en la empresa»

**mentimeter**



# Oportunidades para implementar los ODS en la empresa

## Externamente

### Objetivo

«Identificar las acciones o áreas específicas, externas a las empresas, dónde es necesario centrar esfuerzos para lograr la integración de la biodiversidad en las empresas»

**mentimeter**





# Discusión de los resultados y conclusiones finales.

